

UCHWAŁA NR 235/XXXIX/2018

Rady Gminy Nowe Miasto

z dnia 3 sierpnia 2018 roku

**w s p r a w i e wyrażenia zgody na obciążenie służebnością przesyłu nieruchomości
będącej własnością Gminy Nowe Miasto.**

Na podstawie art. 18 ust. 2 pkt 9 lit. a ustawy z dnia 8 marca 1990 r. o samorządzie gminnym (Dz. U. z 2018 r. poz.994) oraz art. 13 ust. 1 ustawy z dnia 21 sierpnia 1997 roku o gospodarce nieruchomościami (Dz. U. z 2018 roku, poz.121) w związku z art. 305¹ ustawy z dnia 23.04.1964 roku (t.j. Dz. U. z 2018 roku poz. 1025) Kodeks cywilny Rada Gminy Nowe Miasto uchwała, co następuje :

§ 1.

1. Wyraża się zgodę na obciążenie nieruchomości będącej własnością Gminy Nowe Miasto położonej w miejscowości Modzele Bartłomieje, oznaczonej w ewidencji gruntów jako działka nr 89/1 odpłatną służebnością przesyłu, polegającą na umieszczeniu w gruncie urządzeń służących do przesyłu energii elektrycznej w postaci kabla ziemnego typu YAKXS o długości 120m , kablowej rozdzielnicy szafowej nn i szafki pomiarowej nn, oraz pasa służebności o szerokości 0,5m., o łącznej powierzchni służebności 60m² na rzecz ENERGA – OPERATOR Spółka Akcyjna w Gdańsku, ul. Marynarki Polskiej 130,80-557 Gdańsk.
2. Służebność przesyłu ustanawia się na czas nieoznaczony.
3. Przebieg służebności, o której mowa w ust. 1, określa załącznik graficzny do uchwały.

§ 2

Wykonanie uchwały powierza się Wójtowi Gminy Nowe Miasto.

§ 3

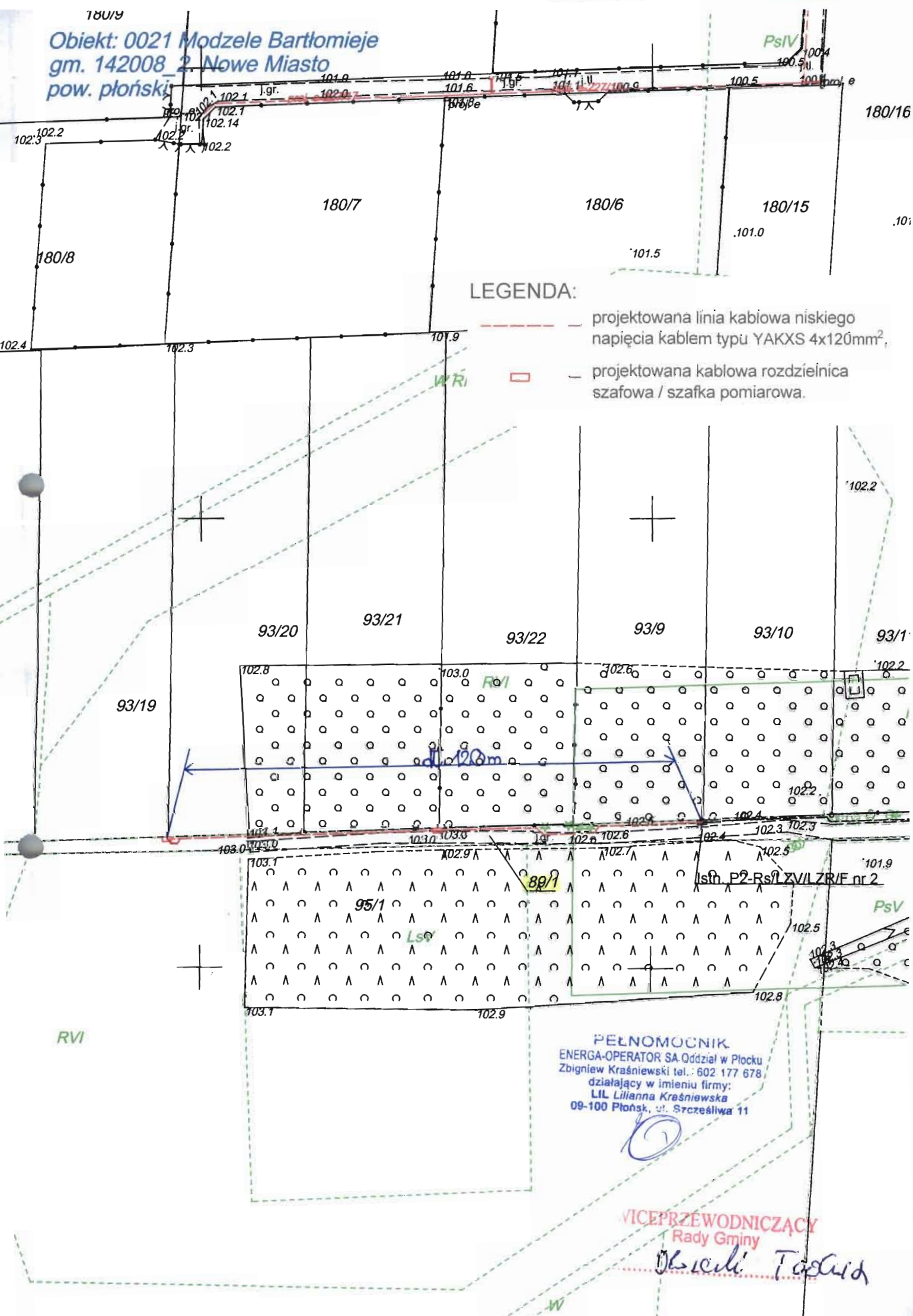
Uchwała wchodzi w życie z dniem podjęcia.

WICEPRZEWODNICZĄCY
Rady Gminy


Tadeusz Olszewski

180/9

Obiekt: 0021 Modzele Bartłomiej
gm. 142008 2 Nowe Miasto
pow. płoński



LEGENDA:

- projektowana linia kablowa niskiego napięcia kablem typu YAKXS 4x120mm²,
- projektowana kablowa rozdzielnica szafowa / szafka pomiarowa.

PEŁNOMOCNIK
ENERGA-OPERATOR SA Oddział w Płocku
Zbigniew Kraśniewski tel.: 602 177 678
działający w imieniu firmy:
LIL Lilianna Kraśniewska
09-100 Płock, ul. Szczęśliwa 11

VICEPRZEWODNICZĄCY
Rady Gminy
Obecni: Tadeusz

Uzasadnienie

do uchwały Rady Gminy Nowe Miasto w sprawie wyrażenia zgody na obciążenie służebnością przesyłu nieruchomości na rzecz ENERGA- OPERATOR S.A. z siedzibą w Gdańsku.

Z dniem 3 sierpnia 2008 r. do Kodeksu Cywilnego wprowadzono przepis art. 305¹ o brzmieniu:
„Art. 305¹ k.c. Nieruchomość można obciążyć na rzecz przedsiębiorcy, który zamierza wybudować lub którego własność stanowią urządzenia, o których mowa w art. 49 § 1, prawem polegającym na tym, że przedsiębiorca może korzystać w oznaczonym zakresie z nieruchomości obciążonej, zgodnie z przeznaczeniem tych urządzeń (służebność przesyłu).

Każda nowa inwestycja realizowana na terenie gminy wymaga uzbrojenia w przewody i urządzenia służące do przesyłania np. wody, gazu, energii elektrycznej, co wiąże się z koniecznością umieszczenia tych urządzeń na nieruchomościach stanowiących własność innych podmiotów (w tym gminy) niż przedsiębiorca, który zamierza wybudować te urządzenia. Wiąże się to z koniecznością ustanowienia na rzecz takiego przedsiębiorcy służebności przesyłu. Urządzenia te zgodnie natomiast z art. 49 § 1 k.c. stanowią własność przedsiębiorstwa przesyłowego, jeżeli wchodzi w skład tego przedsiębiorstwa.

W związku z zamiarem umieszczenia na nieruchomości opisanej w par.1 ust.1 uchwały urządzeń służących do przesyłu energii elektrycznej, ENERGA –OPERATOR S.A. z siedzibą w Gdańsku, ul. Marynarki Polskiej 130,80-557 Gdańsk zwróciła się o ustanowienie na jej rzecz służebności przesyłu w drodze gminnej numer 89/1 położonej w miejscowości Modzele Bartłomieje. Przebieg służebności ustalony został w sposób, który będzie jedynie w minimalnym stopniu ograniczał korzystanie z nieruchomości gminnej.

Ustanowienie służebności przesyłu pozwoli również na uniknięcie w przyszłości sporów prawnych dotyczących statusu prawnego urządzeń przesyłowych budowanych przez Energa....

Z uwagi na powyższe podjęcie uchwały stało się zasadne.

WICEPRZEWODNICZĄCY
Rady Gminy

Tadeusz Olszewski